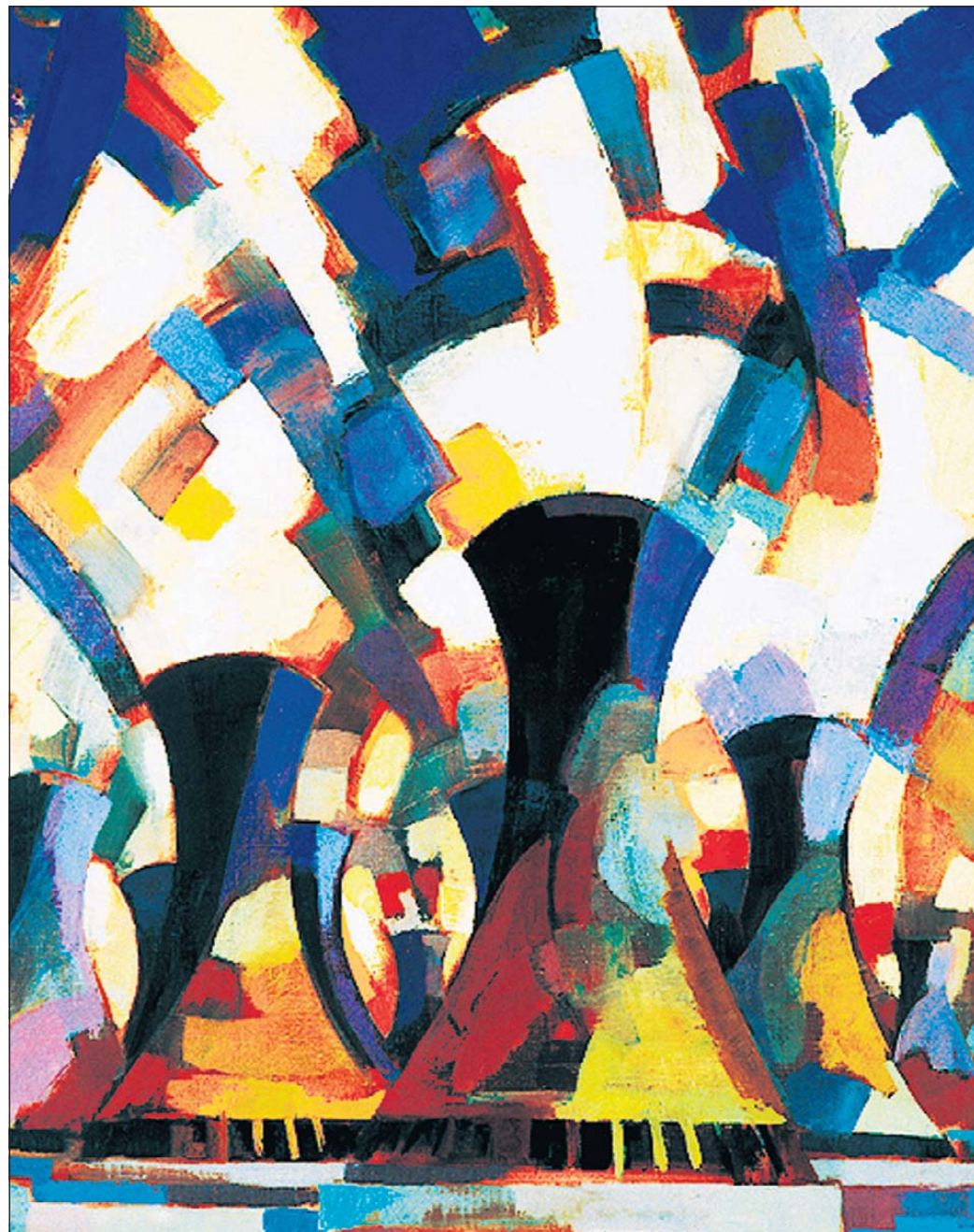
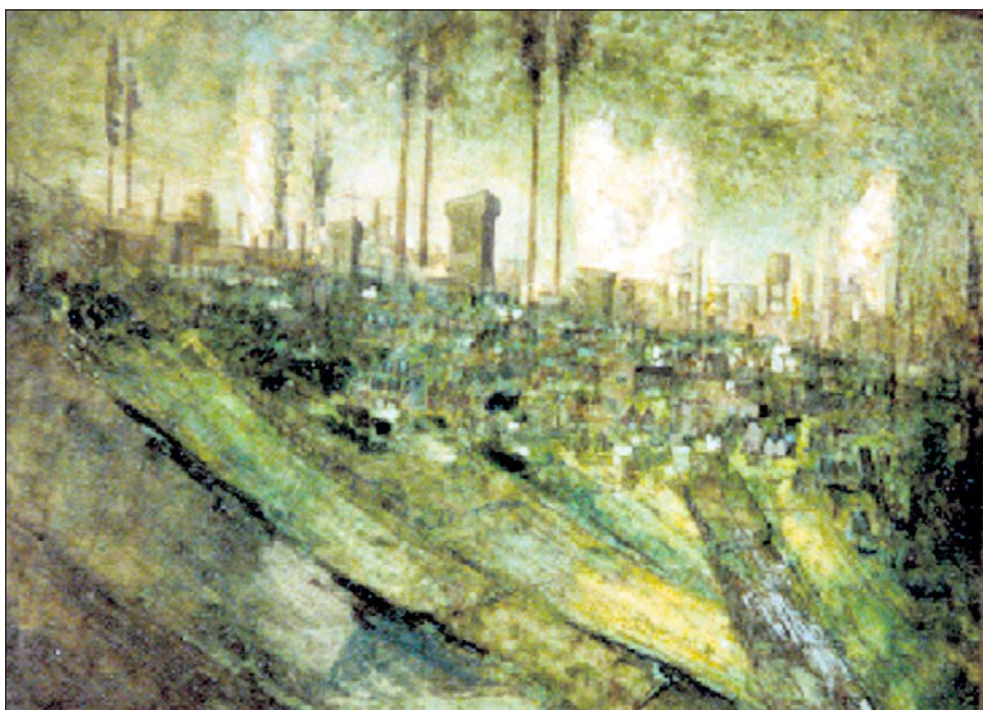


## BEELDENE KUNST Museum Het Land van Valkenburg toont hoe schilders mijn en landschap verbeelden



Van linksboven, met de klok mee: Herman Heijenbrock - Mijn Julia, Jan Laeven - Koeltorens en Eugène Quanjel - Maurits. Onder: Toon Koster - Maurits. foto's Continium, DSM en Limburgs Museum

# Van lieflijk naar donker en dan terug

De mijnen domineerden jarenlang het Zuid-Limburgse landschap. Hoe schilders mijn en landschap verbeelden, is te zien op de expositie 'Out of the dark. Landschappen van de Mijnstreek' in Valkenburg.

door **Adri Gorissen**

**Z**e trekken meteen de aandacht in de grote zaal van Museum Het Land van Valkenburg, de schilderijen uit begin jaren vijftig die Toon Koster van de Staatsmijn Maurits en Harry Koolen van Staatsmijn Emma maakten. Op het doek van Koster zie je slechts dampende mijngebouwen weergegeven in intens donkere bruin- en grijs tinten, op dat van Koolen ontwaart je op de voorgrond don-



kere heuvels met af en toe een vuilgroene wei en aan de horizon een dorp dat overheerst wordt door duistere, dreigende mijngebouwen.

Die donkere en dramatische weergave van de mijnen is typisch voor de jaren vijftig, stelt Rob Kooiman van Museum Het Land van Valkenburg. „We hebben de schilderijen chronologisch opgehangen, zodat je de ont-

wikkeling in de manier waarop kunstenaars de mijn in het Limburgse landschap zagen goed kunt zien”, vertelt hij. „In de beginjaren, met name in de jaren twintig, is de weergave nog vooral positief. Je ziet een lieflijk landschap met daarin wat mijngebouwen. De mijnbouw is nog kleinschalig en wordt gezien vanuit de gedachte dat de machine de mens zal helpen. Meteen na de oorlog verandert dat totaal. Dan overheerst de grimmigheid, wordt het industriële karakter van de mijnen belicht en de totale overheersing van de mijnen over het landschap benadrukt. Evengoed is de weergave niet ronduit negatief.” In de jaren zestig wijzigt volgens Kooiman de zienswijze van de kunstenaars weer. „De mijnen worden weer geaccepteerd en getoond als onderdeel van het landschap. Vaak worden heuvels, dorpen en mijnen samen op een vriendelijke manier op het doek gezet. De mijnen zijn dan een onlosmakelijk onderdeel van Limburg geworden.” De doeken uit die jaren en de jaren erna zijn mede

onder invloed van nieuwe kunststromingen kleurrijker en expressiever. Neem het doek *Koeltorens* van Jan Laeven uit 1966. Het is een abstract werk waarop de kunstenaar met blauwe, witte, gele, bruine en grijze vlekken een door koeltorens gedomineerd mijnlandschap heeft neergezet. Heel wat anders dan de aandachttrekkers van Koolen en Koster. Tussen al die mijnlandschappen tekent de in Maastricht wonende Esther de Bont hedendaagse reflecties op het werk van haar oude collega's. Om inspiratie op te doen, is ze in de mijnstreek op zoek gegaan naar overblijfselen van de mijnindustrie. Ze kon tot haar verbazing bijna niets meer vinden. Daarom is het maar goed dat de schilderijen er nog zijn en over de mijn en het landschap kunnen verhalen.

**Expositie 'Out of the dark. Landschappen van de Mijnstreek'. In Museum Het Land van Valkenburg, t/m 30-8. Deel 2 van een drieluik opgezet door het Continium in Heerlen.**